



MAISON BERTRANEU - LUCHON

MAISON BERTRANEU - LUCHON

Bienvenue dans nos Appartements de Vacances

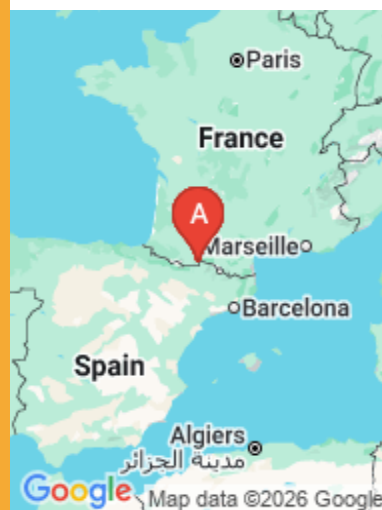
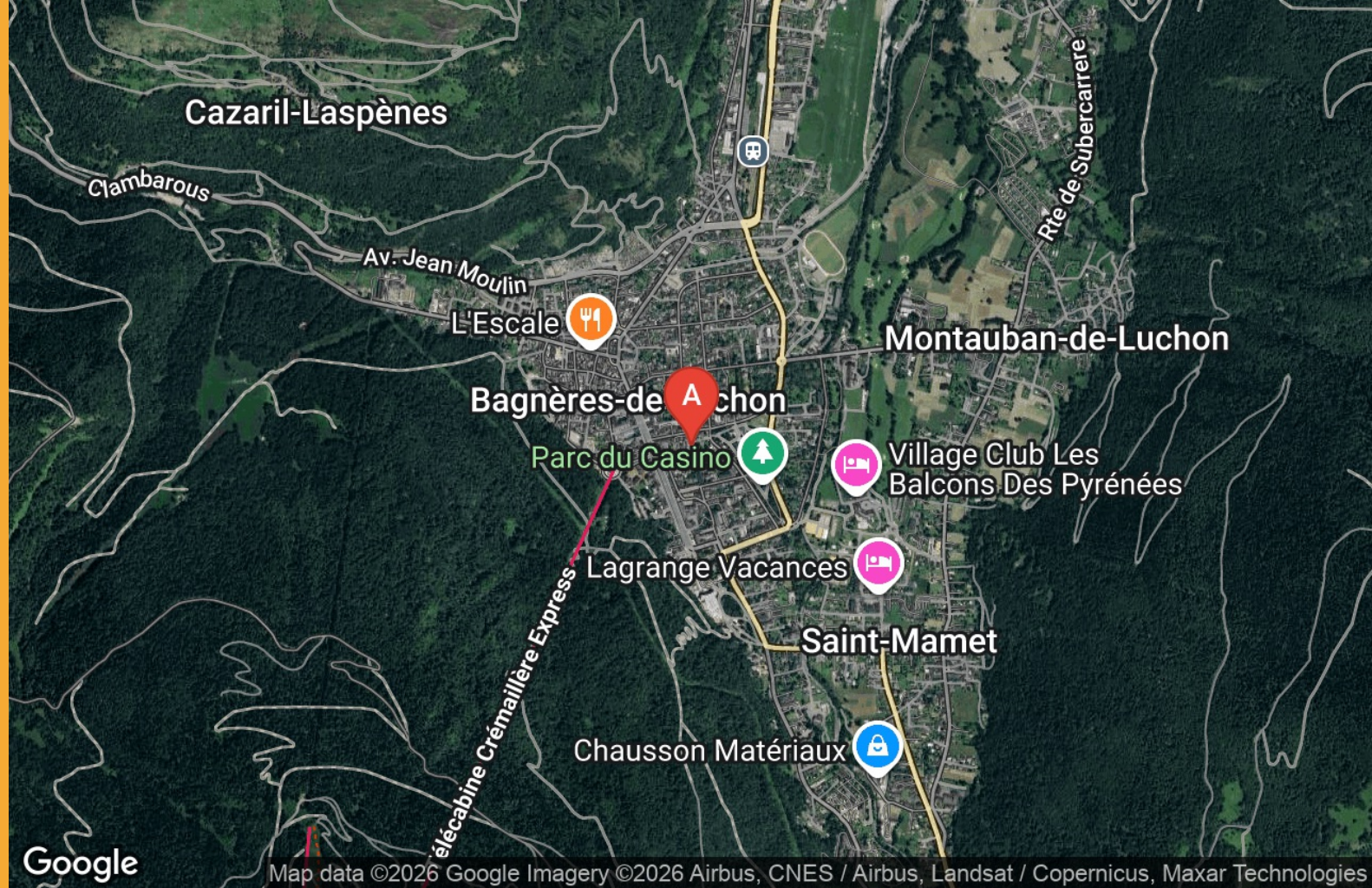
<https://maisonbertraneu-pyrenees.fr>

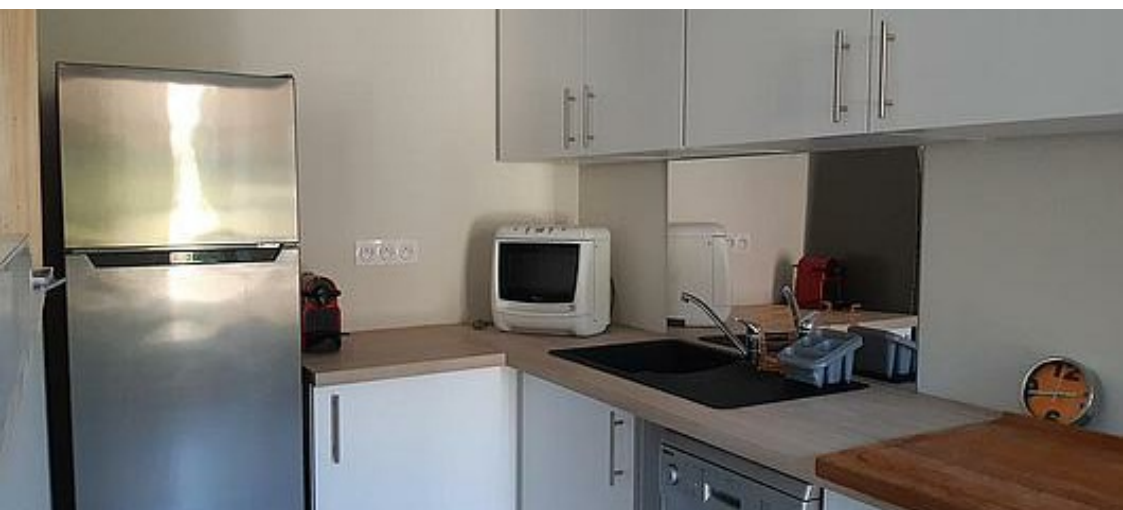


Simone DELOR

☎ 06 22 61 11 34

- A** Appartement T2 ESPINGO Rez de
Chaussee : Maison Bertraneu, 6 place Richelieu
31110 BAGNERES-DE-LUCHON
- B** Appartement "LE SAOUSSAT" - 5 pers
: Maison Bertraneu, 6 place Richelieu 31110
BAGNERES-DE-LUCHON
- C** studio LAC BLEU 2** 2pers : MAISON
BERTRANEU, 6 Place Maréchal de Richelieu
31110 BAGNERES-DE-LUCHON
- D** Studio Lac Vert : 1er étage, 6 Place de
Richelieu 31110 BAGNERES-DE-LUCHON
- E** Studio Lac d'Oo : Maison Bertraneu, 6
Place de Richelieu 31110 BAGNERES-DE-
LUCHON





Appartement T2 ESPINGO Rez de Chaussee



Appartement



5

personnes
(Maxi: 4 pers.)



1

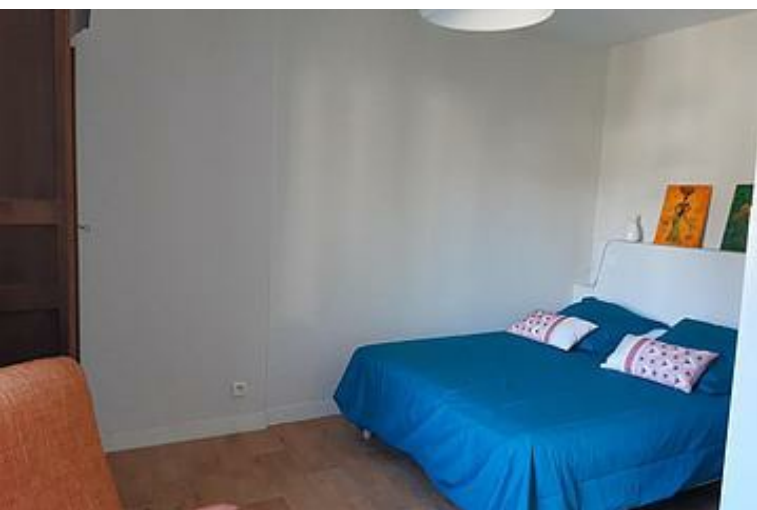
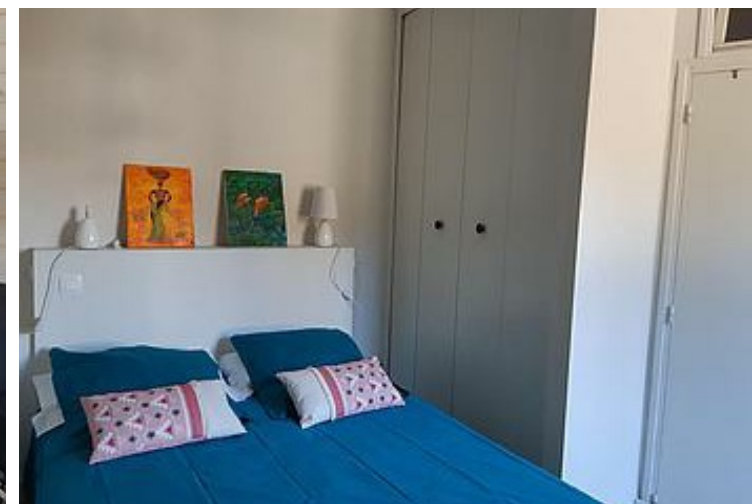
chambre

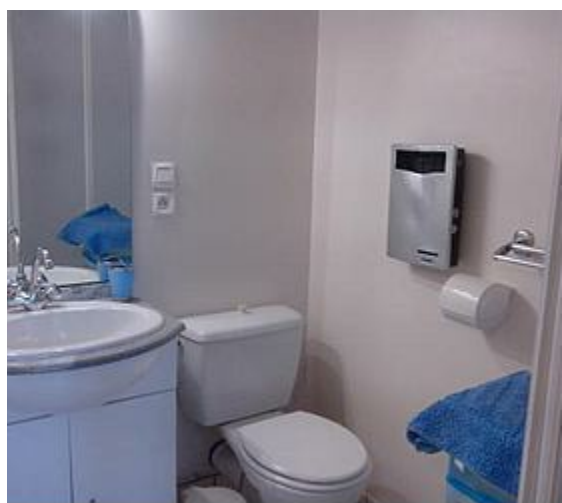


45

m²

A Luchon, dans un cadre verdoyant au pied des jardins du Casino, cette maison de 5 appartements vous offre le calme et la tranquillité à deux pas du centre ville, des ses nombreux commerces et animations.





Pièces et équipements

<i>Chambres</i>	Chambre(s): 1 Lit(s): 1 lit 140x190 literie neuve equipee de couette		dont lit(s) 1 pers.: 0 dont lit(s) 2 pers.: 1
<i>Salle de bains / Salle d'eau</i>	Salle de bains avec douche Sèche serviettes		Sèche cheveux
<i>WC</i>	WC: 1 WC privés wc dans la salle de bains		
<i>Cuisine</i>	Cuisine	Appareil à raclette	
	Combiné congélation Four à micro ondes Réfrigérateur	Four Lave vaisselle	
	cuisine equipee de nombreux appareils electro menager donne directement dans le jardin possibilite de prendre ses repas dans le jardin lave vaisselle		
<i>Autres pièces</i>	Garage Séjour	Salon	
<i>Media</i>	Câble / satellite Télévision	Chaîne Hifi Wifi	
<i>Autres équipements</i>	Lave linge collectif	Matériel de repassage	
	appartement agreable directement ouvert dans le jardin, tout de plein pied,entierement renove		
<i>Chauffage / AC</i>	Chauffage		
<i>Exterieur</i>	Abri Voiture Cour commune Local pour matériel de sport Terrain clos	Abri pour vélo ou VTT Jardin Salon de jardin	
<i>Divers</i>	table et chaises de jardin		

Infos sur l'établissement



Communs

A proximité propriétaire
Habitation indépendante
Mitoyen locataire

Entrée indépendante
Jardin commun

tous les commerces et services sont accessibles a pied



Activités



Réseaux

Accès Internet



Stationnement

Parking
Garage Privé

Parking privé

stationnement dans la proprite fermee



Services

Location de draps et/ou de
linge

Nettoyage / ménage



Extérieurs

A savoir : conditions de la location

<i>Arrivée</i>	16h
<i>Départ</i>	11h
<i>Langue(s) parlée(s)</i>	Espagnol
<i>Annulation/Prépaiement/Dépot de garantie</i>	acompte de 25% a la reservation depot de garantie 100 euros
<i>Moyens de paiement</i>	Chèques bancaires et postaux
<i>Ménage</i>	30 euros a la demande
<i>Draps et Linge de maison</i>	Draps et/ou linge compris lits faits a votre arrivee
<i>Enfants et lits d'appoints</i>	Lit bébé a la demande
<i>Animaux domestiques</i>	Les animaux sont admis.

Tarifs (au 03/03/26)

Appartement T2 ESPINGO Rez de Chaussée

tarifs préférentiels pour les cures thermales et pour les sejours de plus d une semaine minimum 2 nuits

Tarifs en €:	Tarif 1 nuit en semaine (L, M, M, J, D)	Tarif 1 nuit en weekend (V ou S)	Tarif 2 nuits weekend (V+S)	Tarif 7 nuits semaine
du 06/01/2026 au 01/03/2026	75€		150€	500€
du 01/03/2026 au 01/06/2026	75€		150€	350€
du 06/06/2026 au 01/10/2026	75€		150€	500€
du 01/10/2026 au 01/12/2026	75€		150€	300€



Appartement "LE SAOUSSAT" - 5 pers



Appartement



5

personnes



1

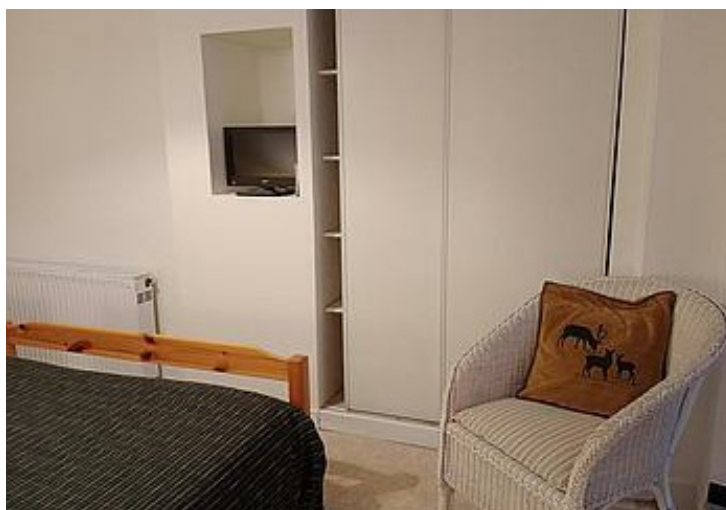
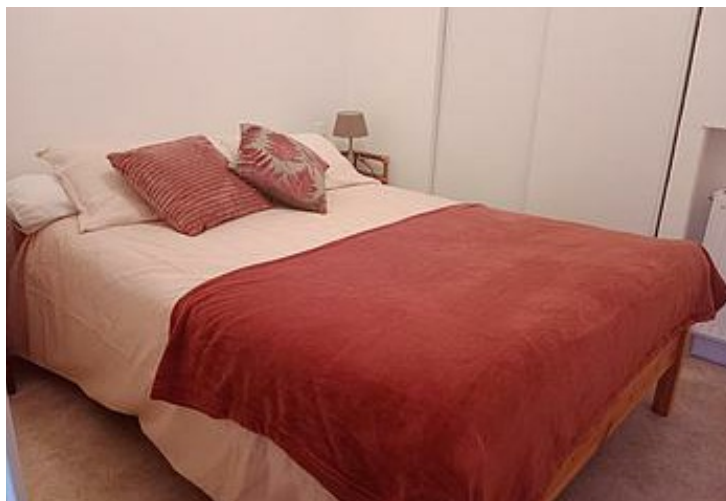
chambre

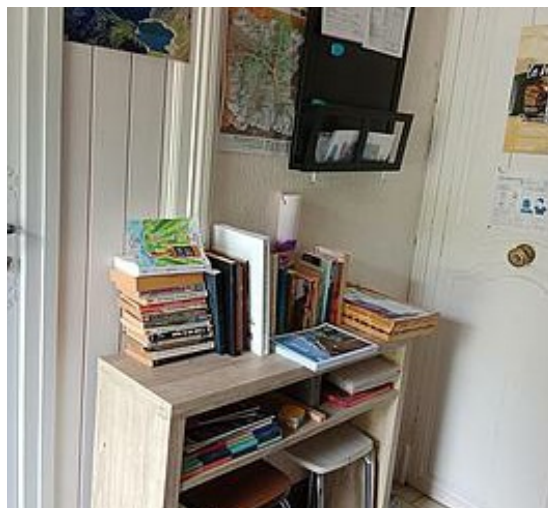


45

m²

Appartement tres agreable avec balcon donnant sur le jardin ,vue degagee sur la montagne
deux chambres dont une avec TV et de nombreux rangements
piece de sejour ouverte sur le balcon





Pièces et équipements

<i>Chambres</i>	Chambre(s): 1 Lit(s): 2 dont lit(s) 1 pers.: 1 dont lit(s) 2 pers.: 2 chambre1:1lit 140+1x90 chambre2;un lit140	
<i>Salle de bains / Salle d'eau</i>	Salle de bains avec douche Sèche cheveux Sèche serviettes Salle(s) d'eau (avec douche): 1 cabine de douche	
<i>WC</i>	WC: 1 WC privés	
<i>Cuisine</i>	Cuisine américaine Appareil à raclette Combiné congélation Four Four à micro ondes Lave vaisselle Réfrigérateur four multi fonction mixer grille pain cafetiere nespresso bouilloire électrique....	
<i>Autres pièces</i>	Balcon	Garage
	Séjour	
<i>Media</i>	Télévision	Wifi
<i>Autres équipements</i>	Lave linge collectif	Matériel de repassage
	lecteur DVD	
<i>Chauffage / AC</i>	Chauffage	
<i>Exterieur</i>	Cour commune	Jardin
	Salon de jardin	Terrain clos commun
<i>Divers</i>	garage	

Infos sur l'établissement



Communs

A proximité propriétaire
Jardin commun

Habitation indépendante
Mitoyen locataire

dans le centre ville mais au calme dans une allée privée
parking ou garage dans la propriété



Activités



Réseaux

Accès Internet



Stationnement

Parking

Garage Privé



Services

Location de draps et/ou de
linge

Nettoyage / ménage



Extérieurs

jardin agreable commun avec tables parasols et chaises longues
possibilite de prene ses repas dans le jardin

A savoir : conditions de la location

Arrivée flexible

Départ flexible

*Langue(s)
parlée(s)* Espagnol

*Annulation/
Prépaiement/
Dépot de
garantie* acompte de 25%a la reservation
100 euros depot de garantie

*Moyens de
paiement*

Ménage

*Draps et Linge
de maison*

*Enfants et lits
d'appoints*

*Animaux
domestiques* Les animaux sont admis.

Tarifs (au 03/03/26)

Appartement "LE SAOUSSAT" - 5 pers

tarifs reduits pour les cures thermales etpour les sejours de plus d une semaine minimum 2 nuits

Tarifs en €:	Tarif 1 nuit en semaine (L, M, M, J, D)	Tarif 1 nuit en weekend (V ou S)	Tarif 2 nuits weekend (V+S)	Tarif 7 nuits semaine
du 06/01/2026 au 01/03/2026	75€		150€	500€
du 01/03/2026 au 01/06/2026	75€		150€	350€
du 06/06/2026 au 01/10/2026	75€		150€	500€
du 01/10/2026 au 01/12/2026	75€		150€	300€



studio LAC BLEU 2** 2pers



Appartement



2

personnes



0

chambre



21

m2

agréable studio de 21 m2 avec balcon donnant sur le jardin
kitchenette équipée tv réveil wifi
salle d'eau :vasque cabine de douche en 120 wc



Pièces et équipements

<i>Chambres</i>	Chambre(s): 0 Lit(s): 1 lit en 140 ,literie neuve	dont lit(s) 1 pers.: 0 dont lit(s) 2 pers.: 1
<i>Salle de bains / Salle d'eau</i>	Salle de bains avec douche Sèche cheveux Salle(s) d'eau (avec douche): 1 cabine de douches en 120	Salle de bains privée Sèche serviettes
<i>WC</i>	WC: 1 WC privés	
<i>Cuisine</i>	Kitchenette Four à micro ondes lave linge commun	Appareil à raclette Réfrigérateur
<i>Autres pièces</i>	Balcon	Garage
<i>Media</i>	Télévision	Wifi
<i>Autres équipements</i>	Lave linge collectif	Matériel de repassage
<i>Chauffage / AC</i>	Chauffage	
<i>Exterieur</i>	Abri Voiture Salon de jardin	Jardin Terrain clos commun
<i>Divers</i>	chaises longues et parasol dans le jardin garage a velo et a skis	

Infos sur l'établissement



Communs

A proximité propriétaire
Entrée commune

Entrée indépendante
Jardin commun



Activités



Réseaux

Accès Internet
gratuit



Stationnement

Parking privé

Garage Privé



Services

Location de draps et/ou de
linge
menage 30 euros

Nettoyage / ménage



Extérieurs

A savoir : conditions de la location

Arrivée accueil par le propriétaire selon les possibilités

Départ

*Langue(s)
parlée(s)* Espagnol

*Annulation/
Prépaiement/
Dépot de
garantie* l'acompte verse pour confirmer la reservation est de 25%

*Moyens de
paiement*

Ménage menage 30 euros

*Draps et Linge
de maison* lits faits a votre arrivée
location de draps et de linge de maison

*Enfants et lits
d'appoints* Lit bébé

*Animaux
domestiques* Les animaux sont admis.

Tarifs (au 03/03/26)

studio LAC BLEU 2** 2pers

tarifs reduits pour les cures thermales et pour les longs sejours minimum 2 nuits

Tarifs en €:	Tarif 1 nuit en semaine (L, M, M, J, D)	Tarif 1 nuit en weekend (V ou S)	Tarif 2 nuits weekend (V+S)	Tarif 7 nuits semaine
du 06/01/2026 au 01/03/2026	50€		120€	300€
du 01/03/2026 au 01/06/2026	50€		120€	200€
du 06/06/2026 au 01/10/2026	50€		120€	250€
du 01/10/2026 au 01/12/2026	50€		120€	200€



Studio Lac Vert



Maison



2
personnes



0
chambre



21
m²

Petit studio, avec parking, en face du Casino. Offre pour curistes.

Pièces et équipements

Chambres

Chambre(s): 0

Lit(s): 0

dont lit(s) 1 pers.: 0

dont lit(s) 2 pers.: 0

*Salle de bains / Salle
d'eau*

WC

Cuisine

Autres pièces

Media

Autres équipements

Chauffage / AC

Exterieur

Divers

Infos sur l'établissement

 *Communs*

 *Activités*

 *Réseaux*

 *Stationnement*

 *Services*

 *Extérieurs*

A savoir : conditions de la location

<i>Arrivée</i>	
<i>Départ</i>	
<i>Langue(s) parlée(s)</i>	Espagnol
<i>Annulation/ Prépaiement/ Dépot de garantie</i>	
<i>Moyens de paiement</i>	Chèques bancaires et postaux Espèces
<i>Ménage</i>	
<i>Draps et Linge de maison</i>	
<i>Enfants et lits d'appoints</i>	
<i>Animaux domestiques</i>	Les animaux sont admis.

Tarifs (au 03/03/26)

Studio Lac Vert

Tarifs en €:	Tarif 1 nuit en semaine (L, M, M, J, D)	Tarif 1 nuit en weekend (V ou S)	Tarif 2 nuits weekend (V+S)	Tarif 7 nuits semaine
du 06/01/2026 au 01/03/2026				
du 01/03/2026 au 01/06/2026				
du 06/06/2026 au 01/10/2026				
du 01/10/2026 au 01/12/2026				



Studio Lac d'Oo



Maison



2

personnes



0

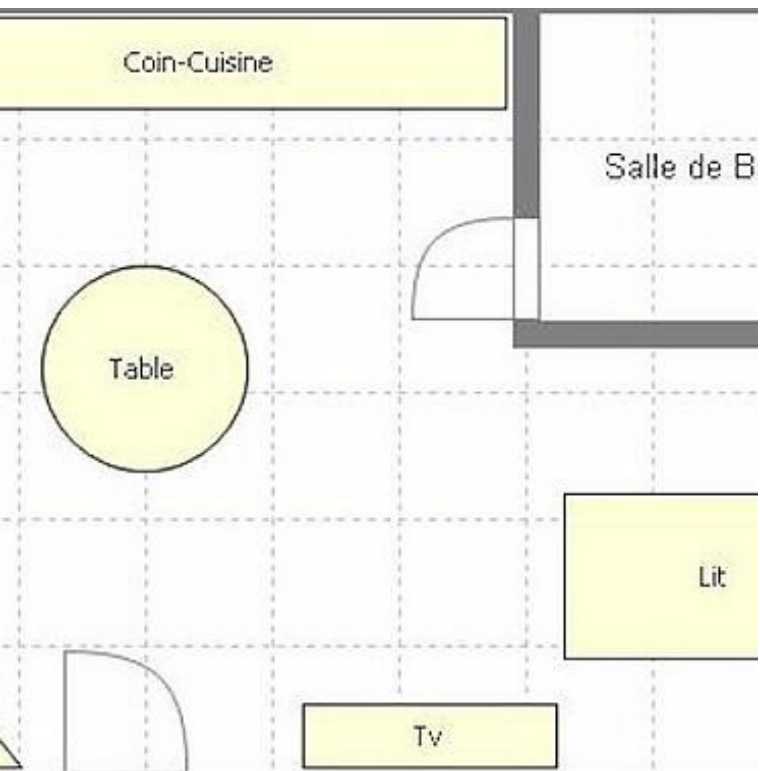
chambre



26

m²

A Luchon, dans un cadre verdoyant au pied des jardins du Casino, cette maison de 5 appartements vous offre le calme et la tranquillité à deux pas du centre ville, de ses nombreux commerces et animations. Ce studio de 26m² exposé Est se situe au rez-de-chaussée d'une maison de 6 logements. Offre pour curistes.



Pièces et équipements

<i>Chambres</i>	Chambre(s) : 0 Lit(s) : 0	dont lit(s) 1 pers. : 0 dont lit(s) 2 pers. : 0
<i>Salle de bains / Salle d'eau</i>		
<i>WC</i>		
<i>Cuisine</i>	Réfrigérateur	
<i>Autres pièces</i>	Garage	
<i>Media</i>		
<i>Autres équipements</i>	Lave linge collectif	
<i>Chauffage / AC</i>		
<i>Exterieur</i>	Salon de jardin	
<i>Divers</i>		

Infos sur l'établissement



Communs

Jardin commun



Activités



Réseaux

Accès Internet



Stationnement



Services



Extérieurs

A savoir : conditions de la location

<i>Arrivée</i>	
<i>Départ</i>	
<i>Langue(s) parlée(s)</i>	Espagnol
<i>Annulation/ Prépaiement/ Dépot de garantie</i>	
<i>Moyens de paiement</i>	Chèques bancaires et postaux Espèces
<i>Ménage</i>	
<i>Draps et Linge de maison</i>	
<i>Enfants et lits d'appoints</i>	
<i>Animaux domestiques</i>	Les animaux sont admis.

Tarifs (au 03/03/26)

Studio Lac d'Oo

Tarifs en €:	Tarif 1 nuit en semaine (L, M, M, J, D)	Tarif 1 nuit en weekend (V ou S)	Tarif 2 nuits weekend (V+S)	Tarif 7 nuits semaine
du 06/01/2026 au 01/03/2026				
du 01/03/2026 au 01/06/2026				
du 06/06/2026 au 01/10/2026				
du 01/10/2026 au 01/12/2026				



L'ARBESQUENS

05 61 79 33 69

47 Allées d'Étigny

<http://arbesquens.free.fr/guppy/>

0.1 km
BAGNERES-DE-LUCHON 1

Cuisine traditionnelle de montagne. Spécialité de fondues aux fromages et raclette. Fondues de viandes et grillades. Tartiflettes aux fromages Pyrénéens.



LOU POUNTET

05 61 94 32 32

18 Avenue Carnot

0.3 km
BAGNERES-DE-LUCHON 2

Pizzeria. Restaurant.



SOARING ACADEMIE PARAPENTE

05 61 79 29 23

37 Rue Sylvie

<http://www.soaring.fr>

0.2 km
BAGNERES-DE-LUCHON 1

Ecole de parapente, stage et Baptêmes de l'air.



LAC DE BADECH

05 61 94 68 68

<http://pyrenees31.com>

1.6 km
BAGNERES-DE-LUCHON 2

Lors de votre prochaine venue sur Luchon, n'hésitez pas à venir vous détendre, en famille, autour de ce joli petit lac, situé à proximité du petit aérodrome de Luchon, sur les bords de la Pique.



ÉCOLE DU SKI FRANÇAIS LUCHON SUPERBAGNÈRES

05 61 79 08 75#05 61 94 35 08

<http://www.esf-superbagneres.com>

2.6 km
BAGNERES-DE-LUCHON 3

L'Ecole de ski propose des cours tout l'hiver, enfants et adultes, ski alpin, snowboard, raquettes, cours collectifs, cours particuliers. Espace enfants aménagé à partir de 4 ans. Une équipe de 25 moniteurs permanents et 70 pendant les vacances scolaires vous encadre pour votre plus grand plaisir.

Mes recommandations (suite)

Découvrir

Toutes les activités

OFFICE DE TOURISME PYRÉNÉES 31

WWW.PYRENEES31.COM



STATION DE LUCHON- SUPERBAGNÈRES

☎ 05 61 79 97 00

🌐 <http://www.haute-garonne-montagne.com>

2.6 km

📍 BAGNERES-DE-LUCHON



En toutes saisons, Luchon Superbagnères offre un véritable balcon naturel grâce à ses 4 versants, une vue panoramique sur la vallée de Luchon et les "3000" des Pyrénées, dont l'Aneto. Accessible avec la Crémaillère Express depuis Luchon en 8mn, découvrez!



POINT DE VUE AU VILLAGE

1.7 km

📍 CAZARILH-LASPENES

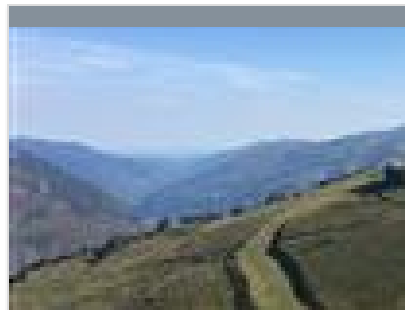
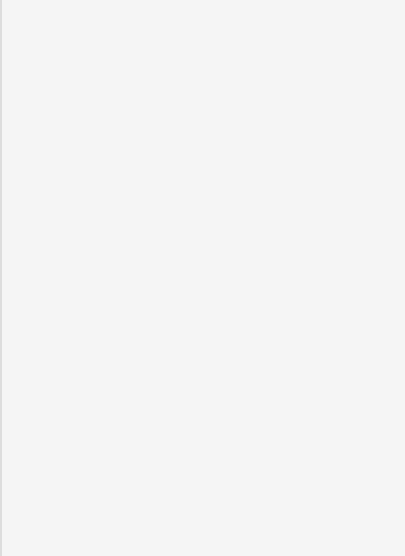


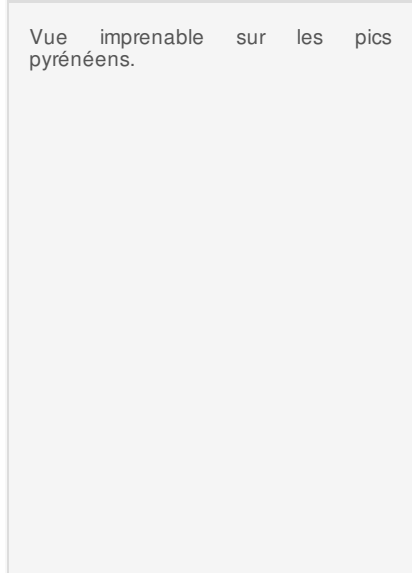
TABLE D'ORIENTATION DE SUPERBAGNÈRES

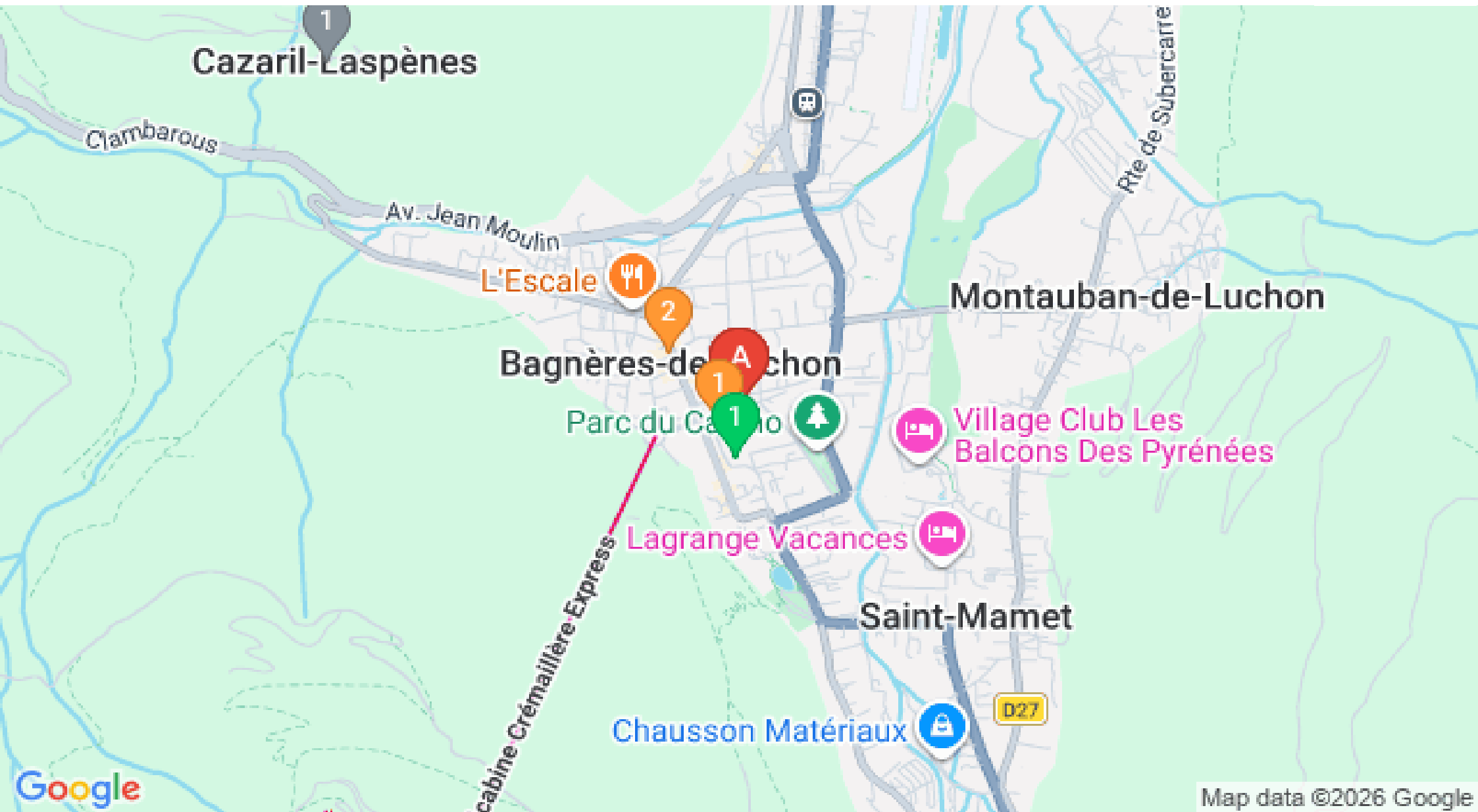
2.6 km

📍 SAINT-AVENTIN



Vue imprenable sur les pics pyrénéens.





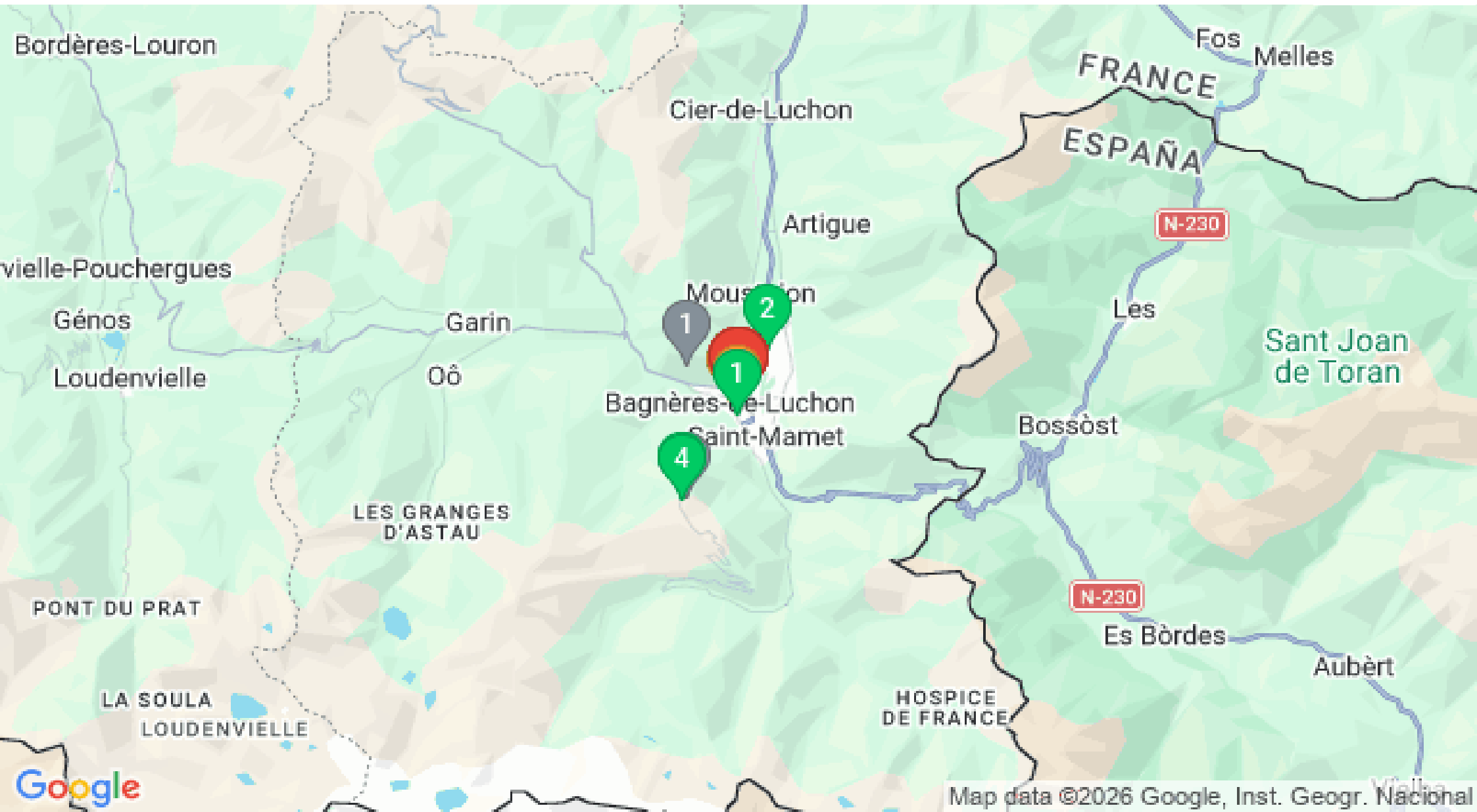
Mes recommandations (suite)

Découvrir

Toutes les activités

OFFICE DE TOURISME PYRÉNÉES 31

WWW.PYRENEES31.COM



: Restaurants : Activités et Loisirs : Nature : Culturel : Dégustations